



# DESFANGADOR BAJO CALDERA DE TECNO-POLÍMERO CON SISTEMA MAGNÉTICO DIRTMAGSLIM®

**CALEFFI**  
Hydronic Solutions



Calefacción

La central térmica: el corazón de la instalación



**PCT**  
INTERNATIONAL  
APPLICATION  
PENDING

## FUNCIÓN Y CARACTERÍSTICAS

- Elimina la suciedad y el polvo ferrítico presente en el circuito cerrado.
- Se puede efectuar la descarga de lodos con la instalación en marcha.
- Se adapta a la instalación bajo caldera, cuando el espacio disponible es reducido.
- Garantiza la máxima eficiencia de separación de las impurezas del interior de la instalación gracias a un innovador sistema.
- Mínima pérdida de carga de los componentes del interior.
- Incorpora un dispositivo magnético extraíble para facilitar la operación de mantenimiento.

## GAMA DE PRODUCTO



| CODIGO                   | CONEXIÓN      |
|--------------------------|---------------|
| <b>545101</b>            | 3/4" M - Ø 18 |
| <b>545101 + F0000118</b> | 3/4" M - Ø 22 |



| CODIGO        | CONEXIÓN        |
|---------------|-----------------|
| <b>545205</b> | 3/4" M - 3/4" H |

*Adaptado para instalaciones no lineales, con tubo cruzado.*

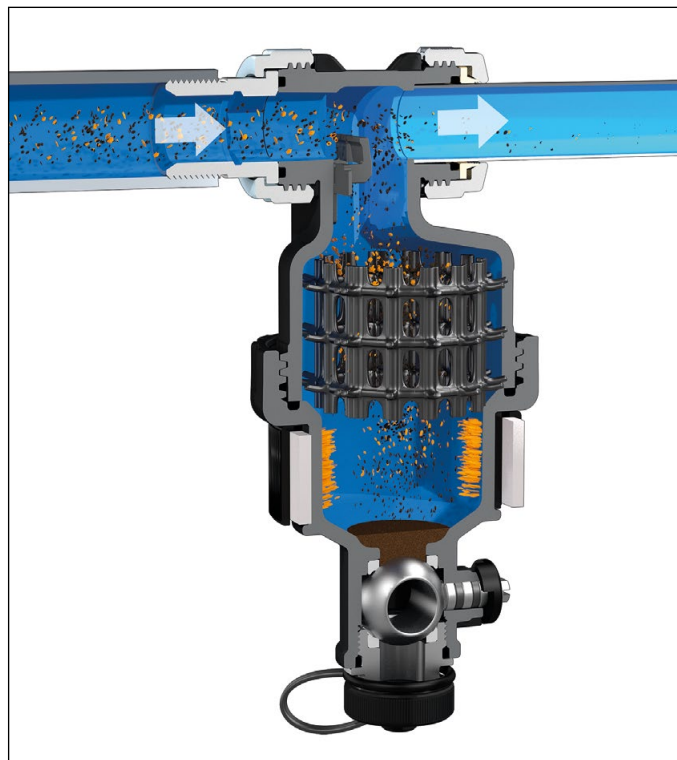
## CARACTERÍSTICAS TÉCNICAS

|                                   |               |
|-----------------------------------|---------------|
| CUERPO                            | tecnopolimero |
| PRESIÓN MÁXIMA DE EJERCICIO       | 3 bar         |
| CAMPO DE TEMPERATURA DE EJERCICIO | 0÷90°C        |
| TIPO DE FLUIDO                    | agua          |

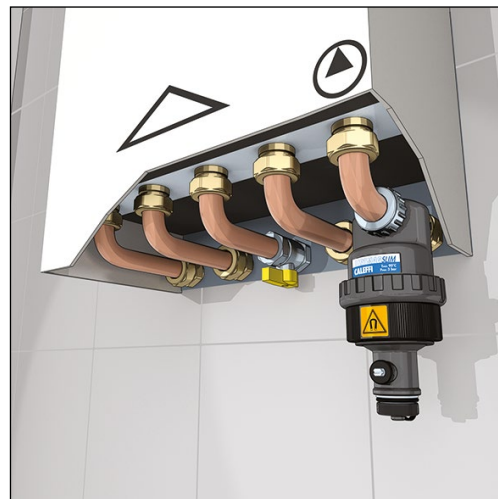
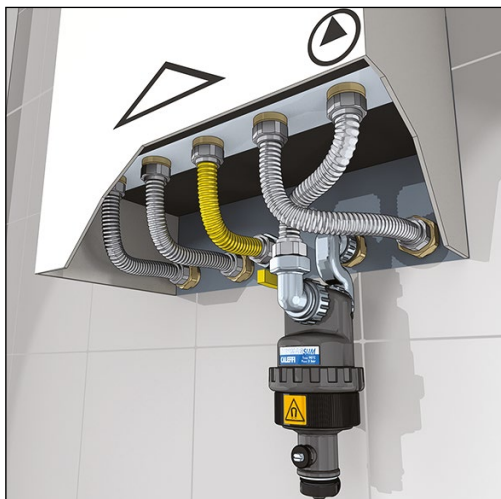
## FUNCIONAMIENTO

El desfangador magnético DIRTMAGSLIM® separa y recoge las impurezas presentes en la instalación, gracias a un deflector interno, situado en el paso del fluido. Este dispositivo crea una turbulencia en el fluido al ingreso del desfangador, obligando a las impurezas contenidas en el agua a precipitarse (por gravedad) dentro de la cámara de decantación, donde quedan atrapadas, sin riesgo de que vuelvan a introducirse en el circuito. Este principio funcional permite tener una pérdida de carga mínima en el interior del componente.

La eficacia de separación aumenta con la presencia de un anillo magnético externo.



## ESQUEMA DE INSTALACIÓN



## DOCUMENTACIÓN DISPONIBLE

Serie 5451

- Depliant 01327



**CALEFFI**  
Hydronic Solutions

0359716ES

EL FABRICANTE SE RESERVA EL DERECHO A MODIFICAR LOS PRODUCTOS DESCRITOS Y LOS DATOS TÉCNICOS CORRESPONDIENTES EN CUALQUIER MOMENTO Y SIN PREVIO AVISO.

Caleffi S.p.A. · S.R. 229, n. 25 · 28010 Fontaneto d'Agogna (NO) - Italia -  
tel. +39 0322 8491 · fax +39 0322 863305  
www.caleffi.it · info@caleffi.it · © Copyright 2016 Caleffi